

LCN-PCHK

Software acoplador IP para LCN-PRO/W o acoplador PCK host.

Descripción de funcionamiento:

El LCN-PCHK es un programa para comunicación entre el acoplador de PC y el software de usuario.

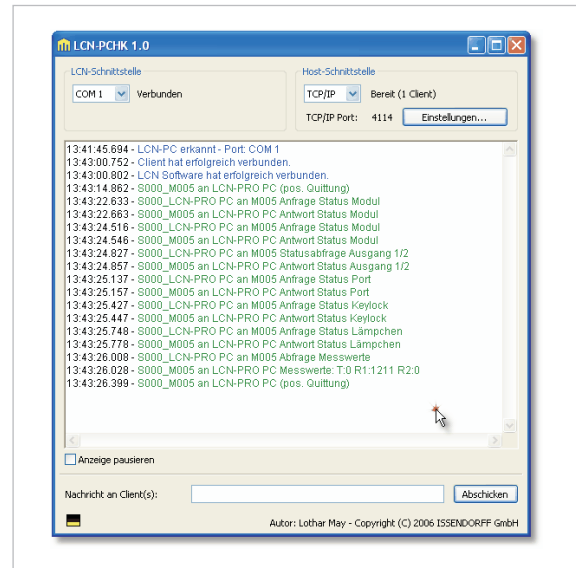
Permite 2 protocolos de comunicación:

- RS232
- TCP/IP

A través del puerto RS232 (COM) se realiza un acoplamiento *host*.

A través de protocolo TCP/IP (Ethernet), las aplicaciones LCN-W, LCN-PRO or de otros proveedores pueden acceder simultáneamente al bus LCN.

El Protocolo PCK está disponible para acoplar el sistema LCN a otros sistemas. En este caso, se requiere un segundo interfase (RS232) o conexión de red (TCP/IP) para acoplar a otros software.



Campo de aplicación:

Con el software LCN-PCHK se puede comunicar vía TCP/IP el bus LCN con el software LCN.

Del mismo modo el software se puede usar para integrar el sistema LCN con otros sistemas.

Estos pueden ser, p.e.: sistemas de visualización, sistemas de gestión, control HVAC, sistemas contra incendios, etc.

Datos técnicos:

Ordenador:

Procesador:	Min. 233MHz
RAM:	64 MB
Disco duro:	2 MB
Sistema operativo:	Windows 2000, XP, XPx64, Linux in development
Interface:	RS232 (serie), USB (con daptador), TCP/IP (Ethernet) Se puede emular en modo <i>host</i> mediante un puerto RS232 adicional
Licencia:	1 licencia = 1 conexión Upgrade = conexiones extra (LCN-PCHKL)

Indicación:

Para comunicarse con el bus LCN se requiere el acoplador de PC, LCN-PK.